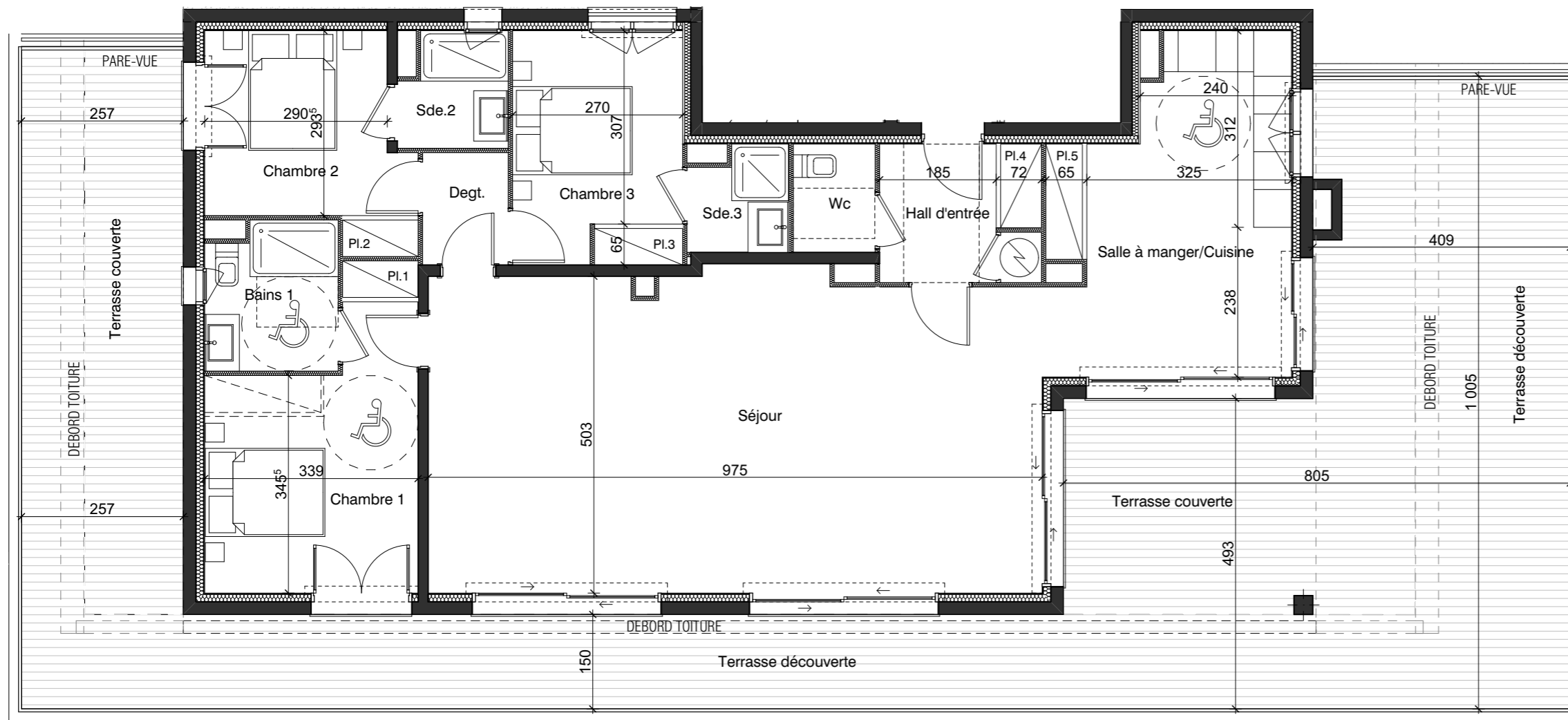


- Villa Volta -

292 BD AMPERE SAINT-RAPHAEL 83700

4ème étage



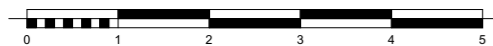
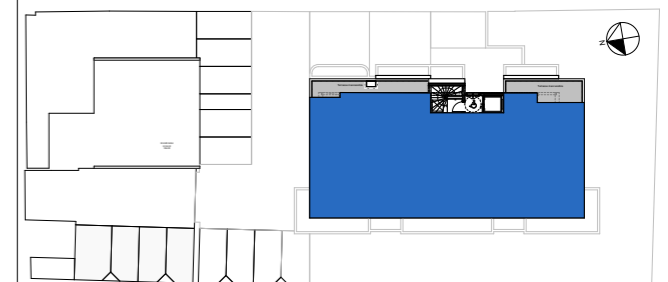
Bains 1	4,82
Bains 2	2,99
Chambre 1 + Pl.	13,90
Chambre 2 + Pl.	9,78
Chambre 3 + Pl.	10,00
Dgt.	2,43
Hall d'entrée	5,60
SAM / Cuisine	18,25
SdE.3	2,52
Séjour	48,77
Wc	2,24
TOTAL	121,30 m²

Terrasses couvertes	51.98 m ²
Terrasses découvertes	59.57 m ²
TOTAL DE LA SURFACE	232.85 m²

EXPOSITION : SUD-OUEST-NORD

T5 - 401

Date : mercredi 16 octobre 2024



Le présent document exprime la figure et les dispositions générales de l'appartement. Des variations peuvent intervenir en fonction des dispositions techniques et réglementaires de la réalisation, tant en ce qui concerne les dimensions libres, que l'équipement. La hauteur sous plafond, soffites, retombées de poutre, canalisations et déviements, ne sauraient être inférieure à 2.10m. Ces éléments ne sont pas tous figurés et peuvent être modifiés pour des raisons techniques.