

**- Villa Volta -**

292 BD AMPERE SAINT-RAPHAEL 83700

**3ème étage**

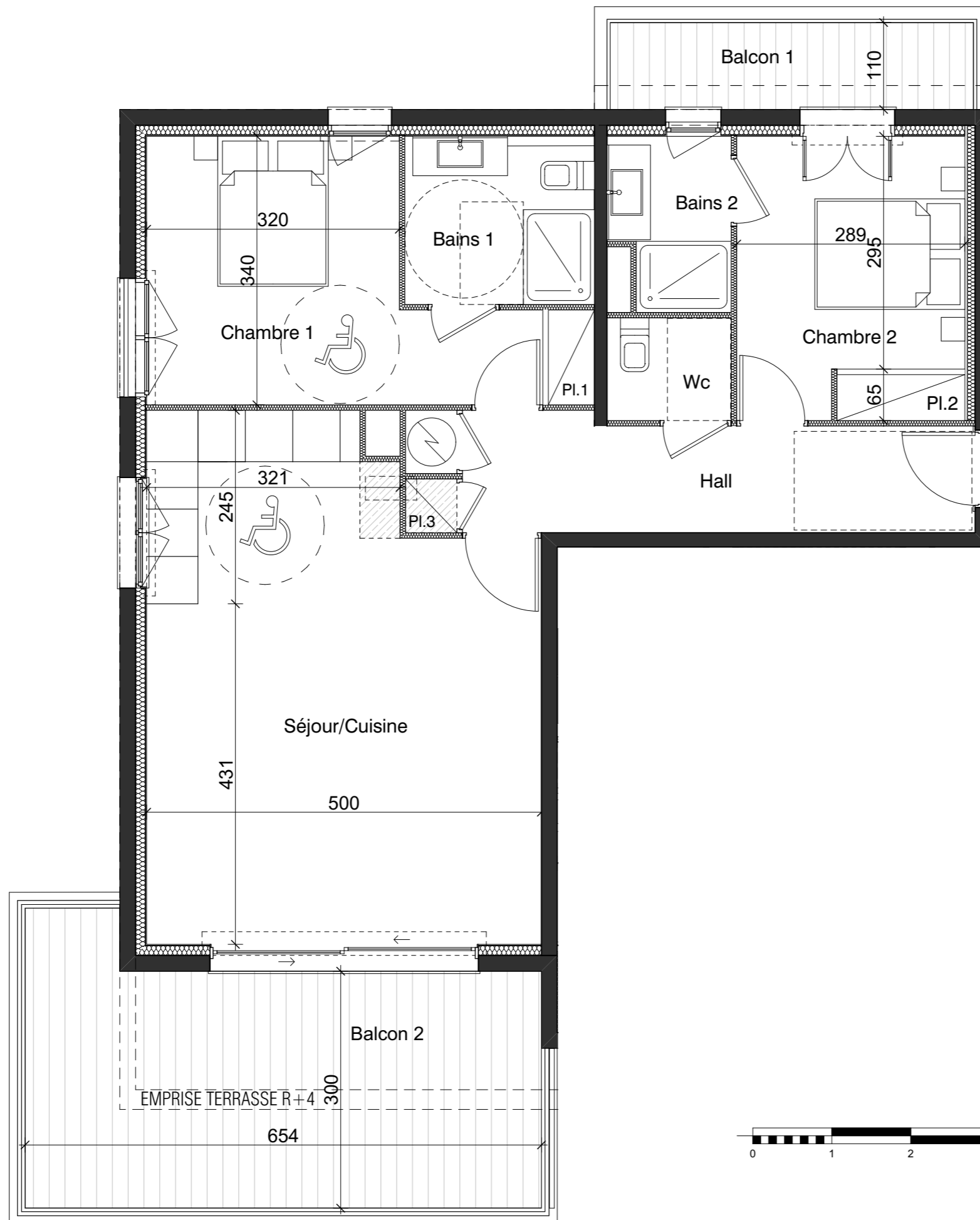
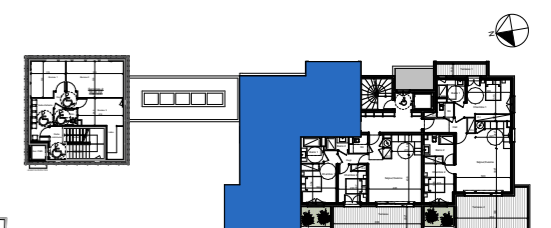
Bains 1	5,11
Bains 2	3,17
Chambre 1 + Pl.	13,85
Chambre 2 + Pl.	10,35
Hall + Pl.	10,17
Séjour / Cuisine	30,66
Wc	2,04
<hr/>	
	75,35 m <sup>2</sup>

Balcon 1	5.36 m <sup>2</sup>
Balcon 2	21.12 m <sup>2</sup>
<b>TOTAL DE LA SURFACE</b>	<b>101.83 m<sup>2</sup></b>

**EXPOSITION : NORD-OUEST**

**T3 - 303**

Date : mercredi 16 octobre 2024



Le présent document exprime la figure et les dispositions générales de l'appartement. Des variations peuvent intervenir en fonction des dispositions techniques et réglementaires de la réalisation, tant en ce qui concerne les dimensions libres, que l'équipement. La hauteur sous plafond, soffites, retombées de poutre, canalisations et déviements, ne sauraient être inférieure à 2.10m. Ces éléments ne sont pas tous figurés et peuvent être modifiés pour des raisons techniques.