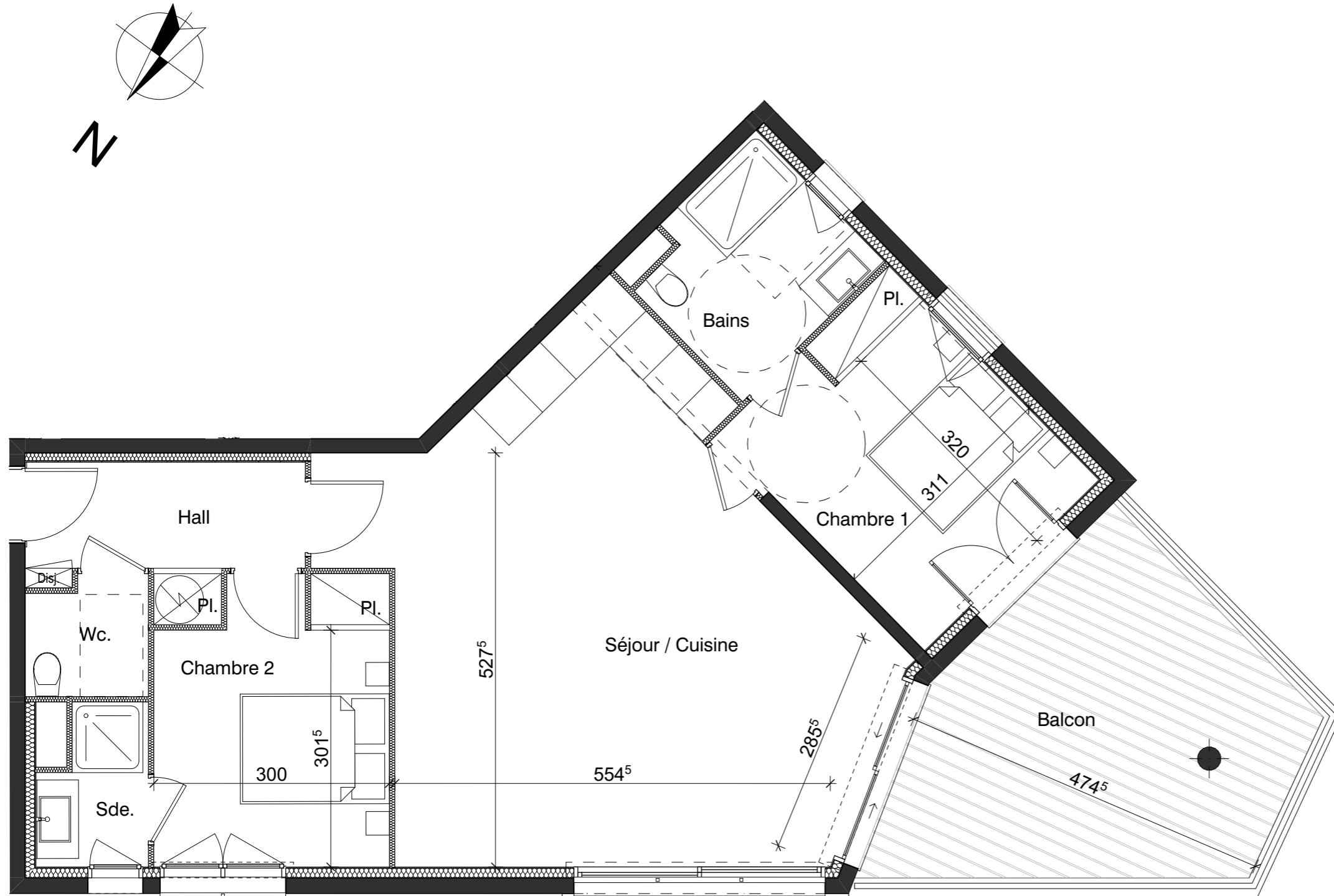


**- VILLA PENROSE -**

508 BOULEVARD SAINT NICOLAS Lieux-dit :  
Les Cazeaux SAINT-RAPHAEL 83700

**1er ETAGE**



Bains	5,67
Chambre 1 + Pl.	11,93
Chambre 2 + Pl.	10,49
Hall + Pl.	5,44
Sde.2	2,59
Séjour / Cuisine	36,49
Wc	2,29

**TOTAL SURFACE HABITABLE** 74,90 m<sup>2</sup>

TERRASSE :  
BALCON : 17.84 m<sup>2</sup>

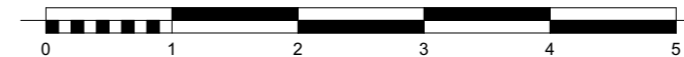
**TOTAL DES SURFACES** 92.74 m<sup>2</sup>

**EXPOSITION :** SUD-OUEST

**T3 - 102**

Placard	Tableau électrique	Chauffe-eau

Date : 12 Avril 2024



Le présent document exprime la figure et les dispositions générales de l'appartement. Des variations peuvent intervenir en fonction des dispositions techniques et réglementaires de la réalisation, tant en ce qui concerne les dimensions libres, que l'équipement. La hauteur sous plafond, soffites, retombées de poutre, canalisations et déviements, ne sauraient être inférieure à 2.10m. Ces éléments ne sont pas tous figurés et peuvent être modifiés pour des raisons techniques.

