

- Villa Volta -

292 BD AMPERE SAINT-RAPHAEL 83700

1er étage

Bains 1	4,87
Bains 2	5,81
Chambre 1 +Pl.	16,14
Chambre 2 +Pl.	10,71
Hall+Pl.	6,87
Séjour / Cuisine	29,84
Wc	1,95

76,19 m²

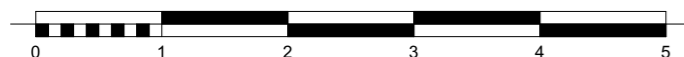
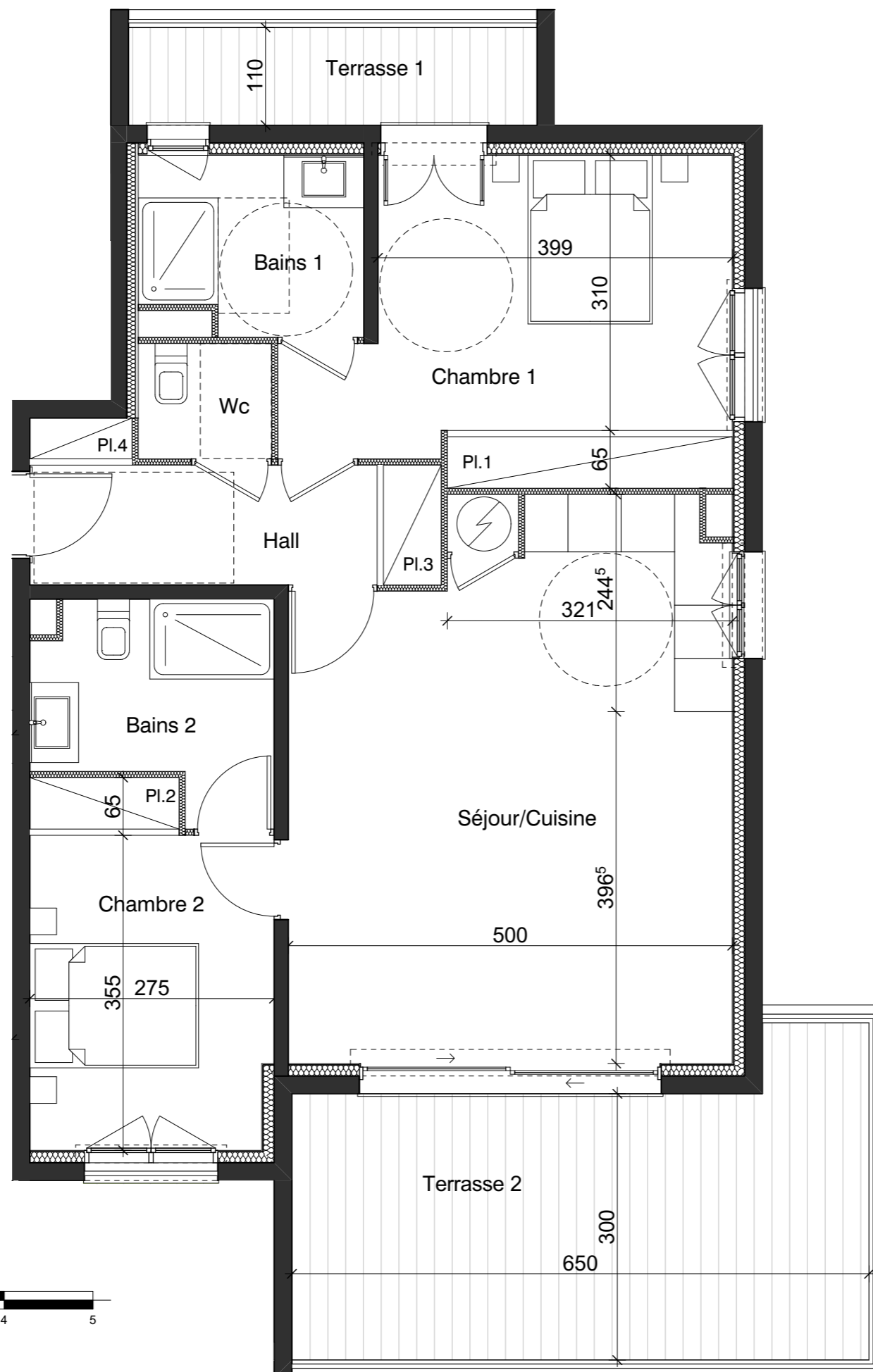
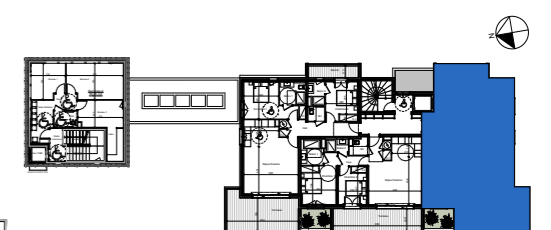
Terrasse 1	5.36 m ²
Terrasse 2	21.00 m ²

TOTAL DE LA SURFACE 102.55 m²

EXPOSITION : SUD-OUEST

T3 - 101

Date : mercredi 16 octobre 2024



Le présent document exprime la figure et les dispositions générales de l'appartement. Des variations peuvent intervenir en fonction des dispositions techniques et réglementaires de la réalisation, tant en ce qui concerne les dimensions libres, que l'équipement. La hauteur sous plafond, soffites, retombées de poutre, canalisations et déviements, ne sauraient être inférieure à 2.10m. Ces éléments ne sont pas tous figurés et peuvent être modifiés pour des raisons techniques.