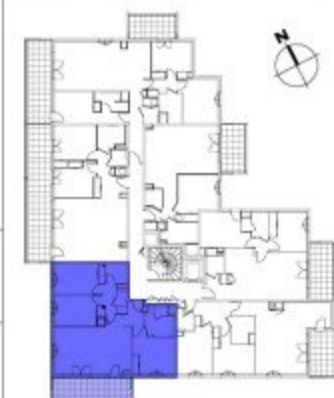


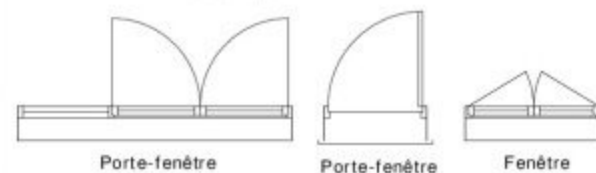
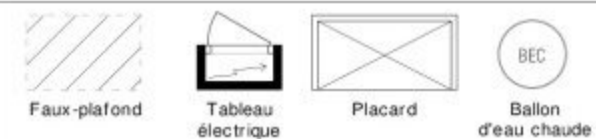
B.33

4 PIECES

Niveau : R+3



Hall + Pl.	6.15 m ²
Séjour / Cuisine	27.28 m ²
Chambre 1 + Pl.	13.31 m ²
Chambre 2 + Pl.	11.56 m ²
Chambre 3 + Pl.	11.20 m ²
Salle d'eau	3.20 m ²
Wc	1.54 m ²
Salle d'eau / Wc	6.12 m ²
Dégagement	3.10 m ²
SURFACE HABITABLE	83.46 m²
Balcon	21.44 m ²
SURFACE PRIVATIVE	104.90 m²



PLAN DE VENTE NOTAIRE

3/04/2023

Nota : Les plans fournis sont au stade PC. Des modifications sont susceptibles d'être apportées à ces plans en fonction des nécessités techniques de réalisation tant en ce qui concerne les dimensions libres que les équipements. Sans visa et synthèse des bureaux d'études techniques et de contrôle, les surfaces sont provisoires et peuvent évoluer en plus ou en moins en fonction de l'avancement de l'études DCE/Marché. Les retombées, soffites, canalisations, ballon d'eau chaude, chaudière ainsi que l'emplacement des équipements sont figurés à titre indicatif. Une différence de niveau entre l'intérieur du logement et les terrasses extérieures peut être réalisée suivant les contraintes techniques de réalisation.