



SYLVA
PARC

707, Avenue de la Péguière
83700 - SAINT RAPHAEL -

NIVEAU 1

SEJOUR + CUISINE	30.80m ²
CHAMBRE 1 + PL.	12.56m ²
BAINS	6.51m ²
CHAMBRE 2 + PL.	10.11m ²
S.D.E	2.72m ²
HALL + DGT. + PL.	12.18m ²
W.C	1.95m ²

TOTAL SURFACE HABITABLE	76.83m²
BALCON	18.13m ²

TOTAL DES SURFACES	94.96m²
---------------------------	---------------------------

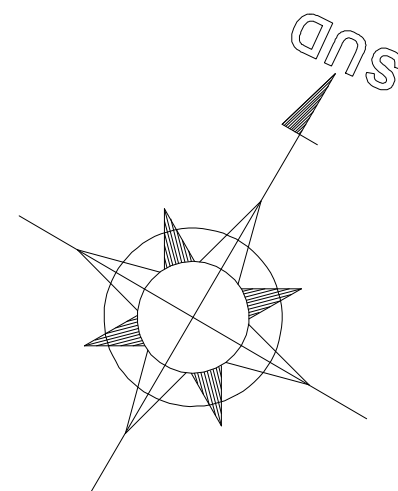
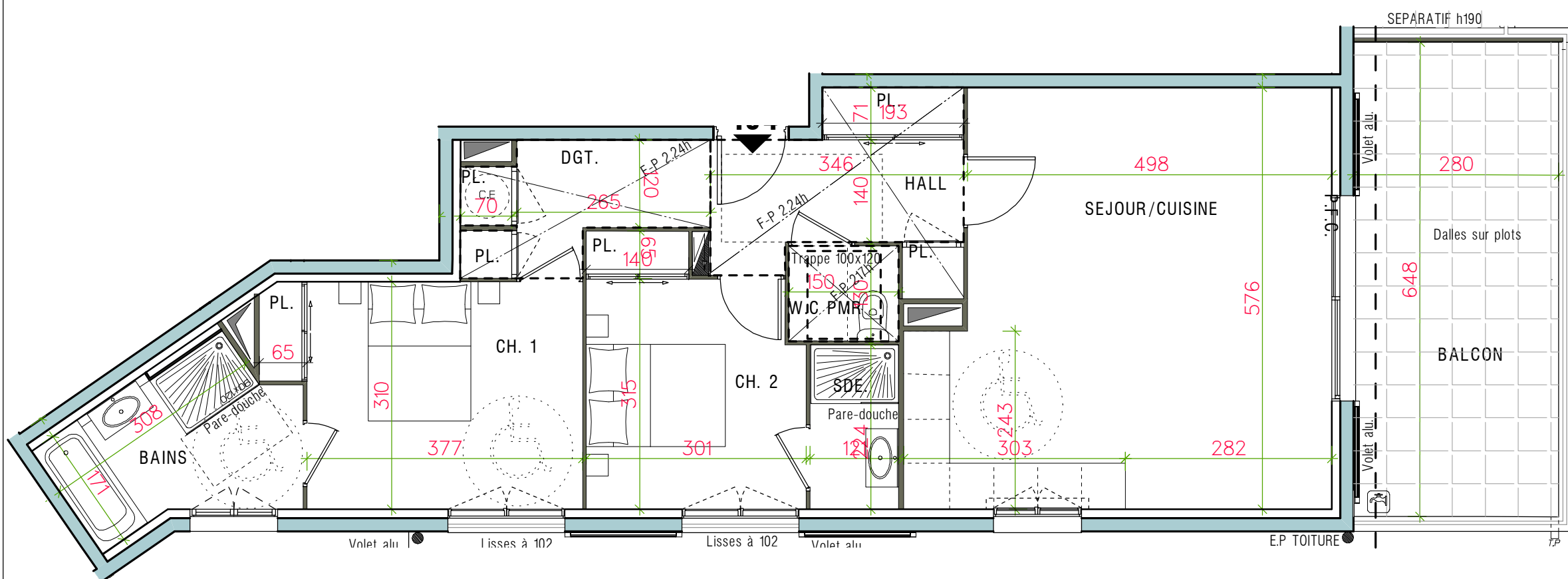
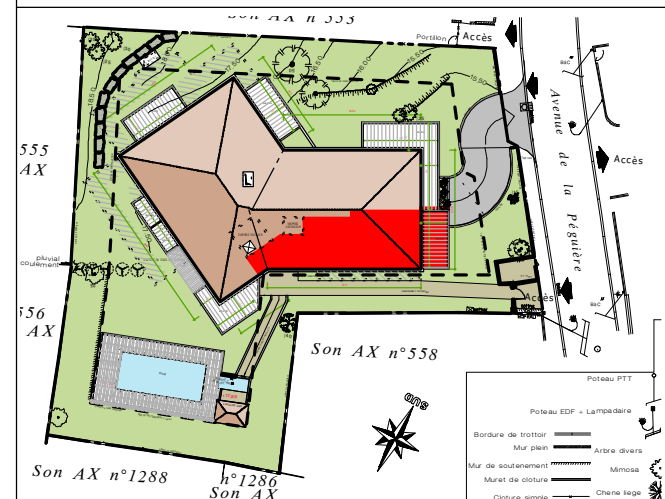
EXPOSITION : SUD-OUEST
3 PIECES

104

Date : ~~20 AVRIL 2018~~ 12/04/19

F. : Fenêtre
 PL. : Placard
 Coffre V.R : Volet roulant
 PFC : Porte fenêtre coulissante

GC : Garde-corps
 PV : Pare-vue
 Faux-plafond



Le présent document exprime la figure et les dispositions générales de l'appartement. Des variations peuvent intervenir en fonction des dispositions techniques et réglementaires de la réalisation, tant en ce qui concerne les dimensions libres, que l'équipement. La hauteur sous plafond, soffites, retombées de poutre, canalisations et dévoiements, ne sauraient être inférieure à 2.10m. Ces éléments ne sont pas tous figurés et peuvent être modifiés pour des raisons techniques.