

SAINT-RAPHAEL

NIVEAU 1

SEJOUR/CUISINE	28,70
CH	13,50
HALL/DEGT.	4,02
WC	2,03
SALLE D'E.	4,34
TOTAL SURFACE HABITABLE	52,59 m²
BALCON	13,50

TOTAL DES SURFACES 66,09 m²

EXPOSITION : OUEST

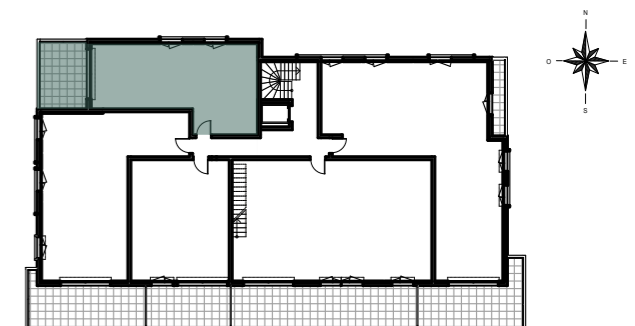
2 PIECES

105

Date: 27/01/2020

F.2VT : Fenêtre 2 vantaux tiercé
 PL. : Placard
 V.R. : Volet roulant
 PFC : Porte fenêtre coulissante

ECS : Eau chaude sanitaire
 G.C : Garde-corps
 VC : Volet coulissant
 Faux-plafond



PLANS DE VENTE PROVISOIRES SUSCEPTIBLES D'ÊTRE MODIFIÉS SUIVANT ÉTUDE ENERGETIQUE.

Le présent document exprime la figure et les dispositions générales de l'appartement. Des variations peuvent intervenir en fonction des dispositions techniques et réglementaires de la réalisation, tant en ce qui concerne les dimensions libres, que l'équipement. La hauteur sous plafond, soffites, retombées de poutre, canalisations et dévoiements, ne sauraient être inférieure à 2,10m. Ces éléments ne sont pas tous figurés et peuvent être modifiés pour des raisons techniques.