

SAINT-RAPHAEL

NIVEAU 1

SEJOUR/CUISINE	49,71
MEZZANINE	12,36
CH.1	18,74
CH.2	13,30
CH.3	10,50
HALL	3,54
DEGT.	3,36
BAINS	5,86
SALLE D'E.	5,34
SALLE D'E. 2	3,87
TOTAL SURFACE HABITABLE	126,58 m²

BALCON	34,37
TOTAL DES SURFACES	160,83 m²

EXPOSITION : SUD

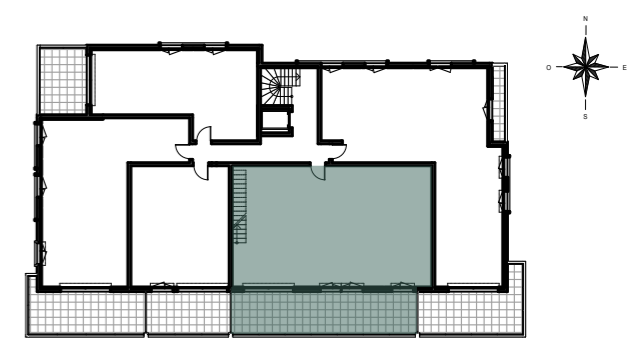
4 PIECES - PMR

102

Date: 27/01/2020

F.2VT : Fenêtre 2 vantaux tiercé
 PL. : Placard
 V.R : Volet roulant
 PFC : Porte fenêtre coulissante

ECS : Eau chaude sanitaire
 G.C : Garde-corps
 VC : Volet coulissant
 Faux-plafond



PLANS DE VENTE PROVISOIRES SUSCEPTIBLES D'ÊTRE MODIFIÉS SUIVANT ÉTUDE ENERGÉTIQUE.
 Le présent document exprime la figure et les dispositions générales de l'appartement. Des variations peuvent intervenir en fonction des dispositions techniques et réglementaires de la réalisation, tant en ce qui concerne les dimensions libres, que l'équipement. La hauteur sous plafond, soffites, retombées de poutre, canalisations et déviements, ne sauraient être inférieure à 2,10m. Ces éléments ne sont pas tous figurés et peuvent être modifiés pour des raisons techniques.