

AVES
RESIDENCE
SAINT-RAPHAEL

NIVEAU 0

SEJOUR/CUISINE	38,35
CH.1	15,72
CH.2	16,38
HALL/DEGT.	8,12
BAINS	6,57
SALLE D'E.	3,17
TOTAL SURFACE HABITABLE	88,31 m²
TERRASSE	12,56
JARDIN	135,43
TOTAL DES SURFACES	236,30 m²

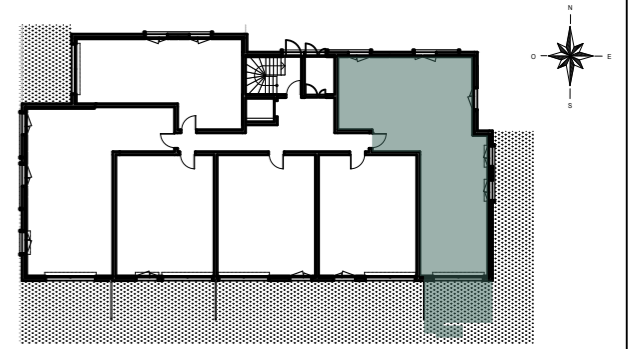
EXPOSITION : SUD/EST

3 PIECES - PMR

001

Date: 27/01/2020

- F.2VT : Fenêtre 2 vantaux tiercé
- PL. : Placard
- V.R. : Volet roulant
- PFC : Porte fenêtre coulissante
- ECS : Eau chaude sanitaire
- G.C : Garde-corps
- VC : Volet coulissant
- Faux-plafond
- Terrasse bois



PLANS DE VENTE PROVISOIRES SUSCEPTIBLES D'ÊTRE MODIFIÉS SUIVANT ÉTUDE ÉNERGÉTIQUE.
Le présent document exprime la figure et les dispositions générales de l'appartement. Des variations peuvent intervenir en fonction des dispositions techniques et réglementaires de la réalisation, tant en ce qui concerne les dimensions libres, que l'équipement. La hauteur sous plafond, soffites, retombées de poutre, canalisations et déviements, ne sauraient être inférieure à 2,10m. Ces éléments ne sont pas tous figurés et peuvent être modifiés pour des raisons techniques.