



SYLVA
PARC

707, Avenue de la Péguière
83700 - SAINT RAPHAEL -

REZ DE JARDIN

SEJOUR + CUISINE	28.68m ²
CHAMBRE 1 + PL.	12.10m ²
BAINS	3.28m ²
CHAMBRE 2 + PL.	9.89m ²
HALL + PL.	9.30m ²
W.C	1.44m ²

TOTAL SURFACE HABITABLE	64.69m²
TERRASSE	17.12m ²
JARDIN PRIVATIF	16.45m ²

TOTAL DES SURFACES 98.26m²

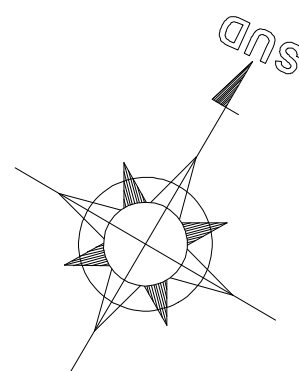
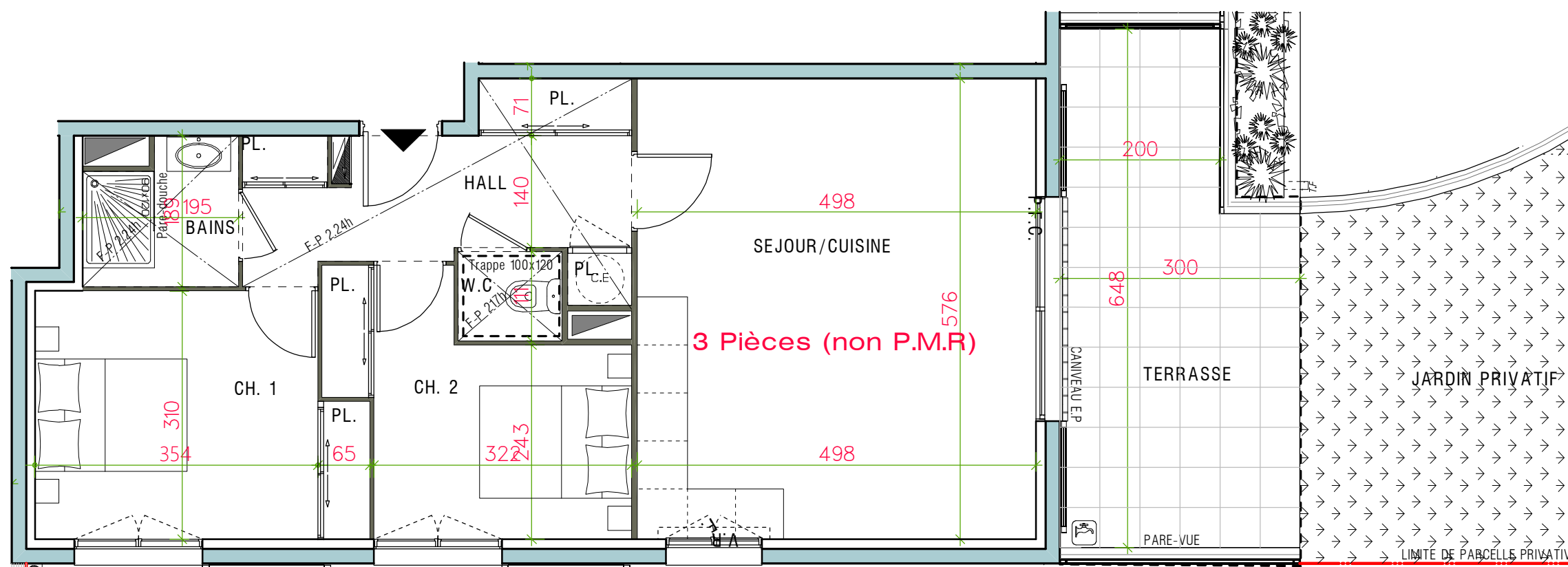
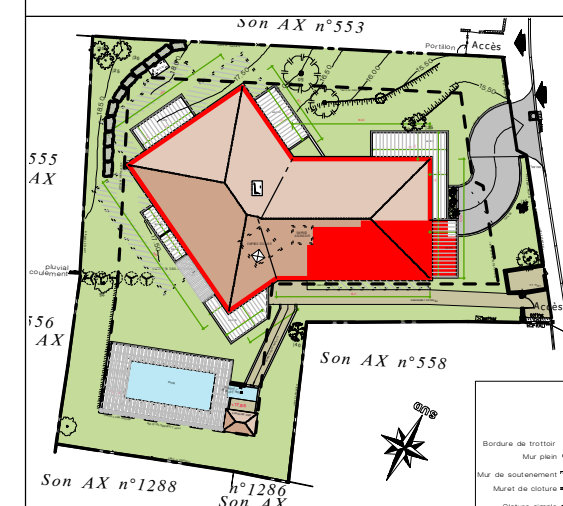
EXPOSITION : SUD-OUEST
3 PIECES

004

Date : ~~20/04/18~~ 9/07/19 ~~12/04/19~~

F. : Fenêtre
 PL. : Placard
 Coffre V.R : Volet roulant
 PFC : Porte fenêtre coulissante

GC : Garde-corps
 PV : Pare-vue
 Faux-plafond



CE PLAN EST NON CONFORME AUX REGLEMENTATIONS PMR.

Le présent document exprime la figure et les dispositions générales de l'appartement. Des variations peuvent intervenir en fonction des dispositions techniques et réglementaires de la réalisation, tant en ce qui concerne les dimensions libres, que l'équipement. La hauteur sous plafond, soffites, retombées de poutre, canalisations et dévoiements, ne sauraient être inférieure à 2.10m. Ces éléments ne sont pas tous figurés et peuvent être modifiés pour des raisons techniques.